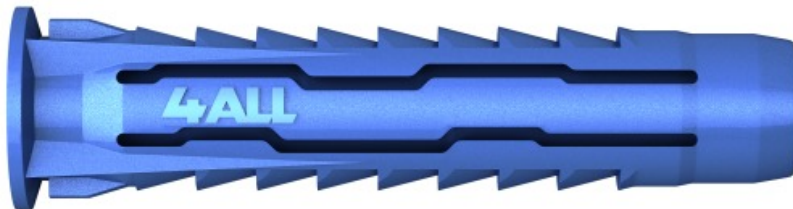


4ALL Univerzális tipli

Nagy teljesítményű nylon dübel bármilyen alaphoz.



Termékinformációk

Jellemzők és előnyök

- Az egyedülálló belső kialakítás révén nagyon jól fog benne a csavar.
- A forgást gátló fülek alapok széles skálájában teszik használhatóvá, még puha építőanyagokban is.
- A bordázás a tipli fejénél tovább javítja a kapaszkodást az anyagban.
- A szétnyíló része úgy van tervezve, hogy üreges anyagokat kitöltsön és bekapaszkodjon a felület mögött az anyagba.
- Az egyedülálló 4-irányú szétnyílás által bármilyen anyagú és típusú alapon használható - az alap típusához alkalmazkodva mindig másképp nyílik szét
- A merev fej tartást biztosít a tiplinek rögzítéskor.

Felhasználások

- Világítás
- Fali szekrények
- Gardrószeekrények
- Levelesládák
- TV tartó konzolok
- Fürdőszobai szerelvények
- Elektromos szerelvények
- Polcok

Alap anyaga

A következő anyagokban használható:

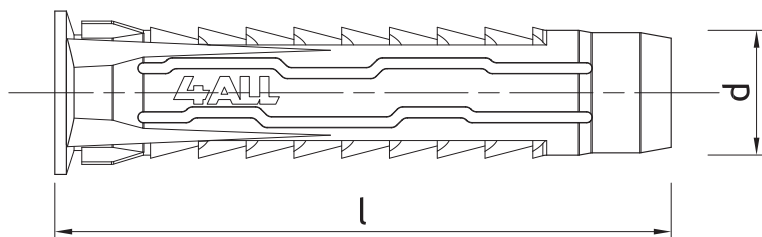
- Beton
- Tömör téglá
- Tömör mészhomok téglá
- Függgőlegesen perforált lyukacsos agyag falazóblokk
- Üreges mészhomok téglá
- Gázbeton falazóblokk
- Gipszkarton

Rögzítési útmutató



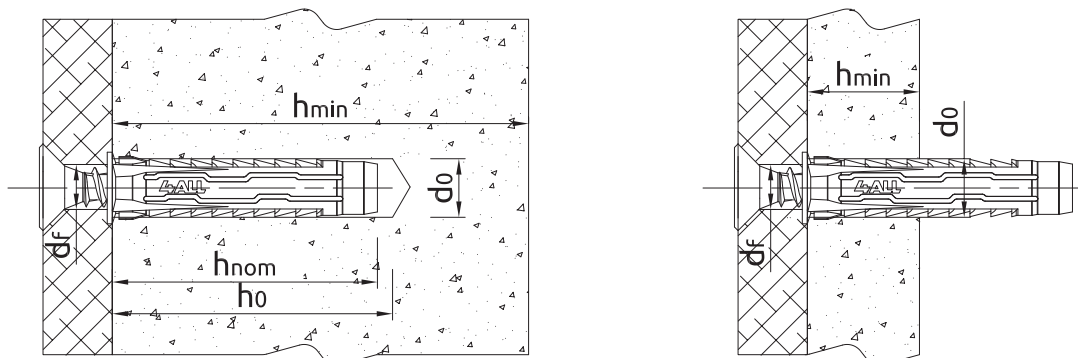
1. Fúrjon egy megfelelő átmérőjű furatot.
2. Helyezze a furatba a 4ALL tiplit és üsse be teljesen ütközésig.
3. Helyezze be a megfelelő méretű csavart rögzítendő alkatrészén át a tiplibé és húzza meg.

Termékinformációk



Méret	Termékkód	Típlí		Csavar		Rögzítmény
		Átmérő	Hossz	Átmérő	Hossz	Furatátmérő
		d	l	D	L	d _f
[mm]						
Ø05	4ALL-05	5	25	3,0 - 4,0	min. 25	4,0 - 5,0
Ø06	4ALL-06	6	30	4,0 - 5,0	min. 30	5,0 - 6,0
	4ALL-06050	6	50	4,0 - 5,0	min. 60	5,0 - 6,0
Ø08	4ALL-08	8	40	4,5 - 6,0	min. 40	6,0 - 8,0
	4ALL-08065	8	65	4,5 - 6,0	min. 70	6,0 - 8,0
Ø10	4ALL-10	10	50	6,0 - 8,0	min. 50	7,0 - 9,0
Ø12	4ALL-12	12	60	8,0 - 10,0	min. 60	9,0 - 11,0
Ø14	4ALL-14	14	70	10,0	min. 70	11,0

Rögzítési adatok



Méret		Ø05	Ø06	Ø6050	Ø08	Ø8065	Ø10	Ø12	Ø14
Rögzítőelem átmérője	d [mm]	5	6	6	8	8	10	12	14
Furatátmérő az alapban	d ₀ [mm]	5	6	6	8	8	10	12	14
Min. furatmélység az alapban	h ₀ [mm]	35	40	60	50	75	60	70	80
Min. rögzítési mélység	h _{nom} [mm]	25	30	50	40	65	50	60	70
Min. alapvastagság	h _{min} [mm]	65	70	80	80	100	90	100	100
Min. tengelytávolság	s _{min} [mm]	25	30	40	40	50	50	60	70
Min. széltávolság	c _{min} [mm]	25	30	40	40	50	50	60	70

Névleges teljesítményadatok

Egyetlen rögzítés teljesítményadatai szél és tengelytávolság befolyása nélkül

Alap		Beton C20/25 - C50/60	Tömör agyagtégla min. 20 MPa (pl. MZ 20/20)	Tömör mészhomok tégla	Lyukacsos tégla 15 MPa	Üreges mészhomok blokk min. 20 MPa	Gázbeton AAC 6	Gipszkarton min. 12,5 mm	Gipszkarton min. 2x12,5 mm
JELLEMZŐ TERHELÉS F_{Rk}									
Ø5, Besüllyesztési mélység 25mm	[kN]	0.10	-	0.20	0.15	0.50	0.20	0.11	-
Ø6, Besüllyesztési mélység 30mm	[kN]	0.20	0.15	0.60	0.30	0.60	0.30	0.12	-
[Hungarian]: Ø6, Embedment depth 50mm	[kN]	0.30	0.60	0.90	0.50	0.90	0.60	-	0.60
Ø8, Besüllyesztési mélység 40mm	[kN]	0.50	0.75	0.90	0.50	0.75	0.50	0.15	-
[Hungarian]: Ø8, Embedment depth 65mm	[kN]	0.50	0.50	-	0.90	0.90	0.50	-	0.75
Ø10, Besüllyesztési mélység 50 mm	[kN]	0.50	0.90	1.20	0.50	0.75	0.60	0.26	-
Ø12, Besüllyesztési mélység 60 mm	[kN]	4.50	4.00	7.00	2.50	4.50	3.50	-	0.66
Ø14, Besüllyesztési mélység 70 mm	[kN]	5.50	6.00	10.50	1.50	5.00	5.50	-	0.74
TERVEZÉSI TERHELÉS F_{Rd}									
Ø5, Besüllyesztési mélység 25mm	[kN]	0.06	-	0.08	0.06	0.20	0.10	0.06	-
Ø6, Besüllyesztési mélység 30mm	[kN]	0.11	0.06	0.24	0.12	0.24	0.15	0.06	-
[Hungarian]: Ø6, Embedment depth 50mm	[kN]	0.16	0.24	0.36	0.20	0.36	0.24	-	0.30
Ø8, Besüllyesztési mélység 40mm	[kN]	0.28	0.30	0.36	0.20	0.30	0.25	0.08	-
[Hungarian]: Ø8, Embedment depth 65mm	[kN]	0.28	0.20	-	0.36	0.36	0.20	-	0.37
Ø10, Besüllyesztési mélység 50 mm	[kN]	0.28	0.36	0.48	0.20	0.30	0.30	0.13	-
Ø12, Besüllyesztési mélység 60 mm	[kN]	2.50	1.60	2.80	1.00	1.80	1.75	-	0.33
Ø14, Besüllyesztési mélység 70 mm	[kN]	3.06	2.40	4.20	0.60	2.00	2.75	-	0.37
AJÁNLOTT TERHELÉS F_{rec}									
Ø5, Besüllyesztési mélység 25mm	[kN]	0.04	-	0.06	0.04	0.14	0.07	0.04	-
Ø6, Besüllyesztési mélység 30mm	[kN]	0.08	0.04	0.17	0.09	0.17	0.11	0.04	-
[Hungarian]: Ø6, Embedment depth 50mm	[kN]	0.11	0.17	0.26	0.14	0.26	0.17	-	0.21
Ø8, Besüllyesztési mélység 40mm	[kN]	0.20	0.21	0.26	0.14	0.21	0.18	0.05	-
[Hungarian]: Ø8, Embedment depth 65mm	[kN]	0.20	0.14	-	0.26	0.26	0.14	-	0.26
Ø10, Besüllyesztési mélység 50 mm	[kN]	0.20	0.26	0.34	0.14	0.21	0.21	0.09	-
Ø12, Besüllyesztési mélység 60 mm	[kN]	1.79	1.14	2.00	0.71	1.29	1.25	-	0.24
Ø14, Besüllyesztési mélység 70 mm	[kN]	2.18	1.71	3.00	0.43	1.43	1.96	-	0.26

Termék kereskedelmi adatai

Termékkód	Típi	Mennyiség [db]			Súly [kg]			Vonalkód
	Átmérő [mm]	Doboz	Karton	Raklap	Doboz	Karton	Raklap	
4ALL-05	5	100	3200	179200	0.06	1.76	128.6	5906675028408
4ALL-06	6	100	3200	179200	0.08	2.5	171.6	5906675028903
4ALL-06050	6	50	1600	38400	0.07	2.3	86.1	5906675383477
4ALL-08	8	100	1600	89600	0.19	3.1	201.1	5906675028910
4ALL-08065	8	50	800	19200	0.16	2.5	91.1	5906675383484
4ALL-10	10	50	800	44800	0.17	2.8	185.0	5906675028927
4ALL-12	12	20	320	17920	0.13	2.0	142.0	5906675159454
4ALL-14	14	10	160	8960	0.11	1.68	124.1	5906675159478